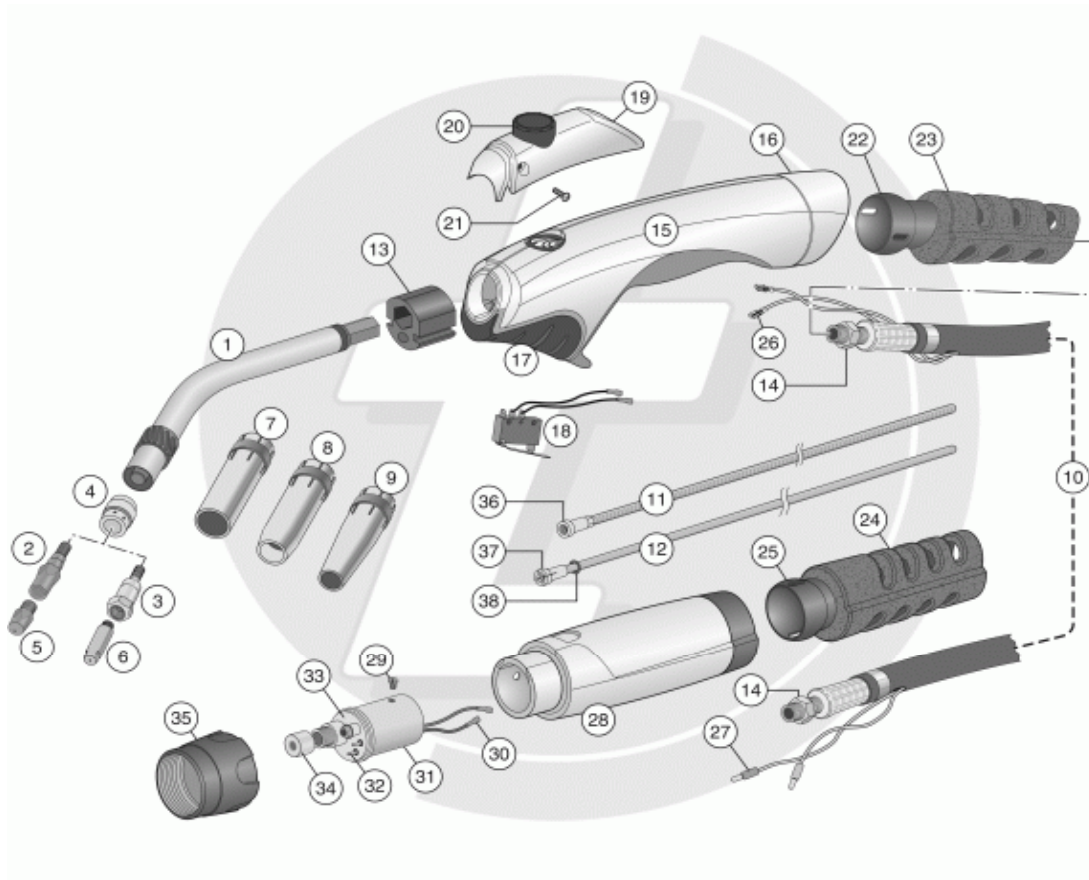


5XM-24 MIG TORCH (250 А ПВ- 60% Воздушного охлаждения)



ПОЗИЦИЯ	АТИКУЛ	ОПИСАНИЕ	УПАКОВ	ЦЕНА	КОД СКИДКИ
-	M0240100310	Горелка 5XM-24 3м	1	EUR	A1
-	M0240100410	Горелка 5XM-24 4м	1	EUR	
-	M0240100510	Горелка 5XM-24 5м	1	EUR	
	M0247100*10	Дополнение для работы с потенциометром 10 КОм	1	EUR	
	M0240100*55	Дополнение для работы с разъёмом для Cloos	1	EUR	
	M0240100*60	Дополнение для работы с разъёмом для ESAB	1	EUR	
	M0240100*65	Дополнение для работы с разъёмом для Fronius	1	EUR	
		Вместо * нужно указать длину (3,4 или 5м)	1	EUR	
1	300624	Шейка горелки 5XM-24	1	EUR	B
2	122400	4CE-24 Держатель наконечника (Комплект 5шт.)	1	EUR	E2
3	150002	Держатель наконечника М6	50	EUR	C
4	300510	Диффузор белый	25	EUR	D
	300515	Диффузор чёрный	25	EUR	
5	122408	4CE-24 Комплект MIG (50 наконечник + 1адаптор) 0,8mm	1	EUR	E2
	122410	4CE-24 Комплект MIG (50 наконечник + 1адаптор) 1,0mm	1	EUR	
	122411	4CE-24 Комплект MIG (50 наконечник + 1адаптор) 1,0mm Al	1	EUR	
	122412	4CE-24 Комплект MIG (50 наконечник + 1адаптор) 1,2mm	1	EUR	
	122413	4CE-24 Комплект MIG (50 наконечник + 1адаптор) 1,2mm Al	1	EUR	
	122414	4CE-24 Комплект MIG (50 наконечник + 1адаптор) 1,4mm	1	EUR	
	122416	4CE-24 Комплект MIG (50 наконечник + 1адаптор) 1,6mm	1	EUR	

ПОЗИЦИЯ	АРТИКУЛ	ОПИСАНИЕ	УПАКОВ	ЦЕНА	КОД СКИДКИ		
6	100200	Наконечник M6-08-0,6mm	100	EUR	E1		
	100202	Наконечник M6-08-0,8mm	100	EUR			
	100204	Наконечник M6-08-0,9mm	100	EUR			
	100206	Наконечник M6-08-1,0mm	100	EUR			
	100208	Наконечник M6-08-1,2mm	100	EUR			
	100210	Наконечник M6-08-1,4mm	100	EUR			
	100212	Наконечник M6-08-1,6mm	100	EUR			
7	200290	Сопло цилиндрическое ø 17mm	10	EUR	F		
8	200300	Сопло коническое ø 12,5mm	10	EUR			
9	200305	Сопло конусообразное ø 10mm	10	EUR			
10	258253	Шлейф горелки 250A 3m	1	EUR	A5		
	258254	Шлейф горелки 250A 4m	1	EUR			
	258255	Шлейф горелки 250A 5m	1	EUR			
11	Каналы 0,6-0,9mm:						
	301535	Канал для стальной проволоки (синий)	(ø 1,5/4,5mm)	3m	1	EUR	G
	301545	Канал для стальной проволоки (синий)	(ø 1,5/4,5mm)	4m	1	EUR	
301555	Канал для стальной проволоки (синий)	(ø 1,5/4,5mm)	5m	1	EUR		
12	Каналы 1,0-1,2mm:						
	301538	Канал тефлоновый (синий)	(ø 1,5/4,0mm)	3m	1	EUR	G
	301548	Канал тефлоновый (синий)	(ø 1,5/4,0mm)	4m	1	EUR	
301558	Канал тефлоновый (синий)	(ø 1,5/4,0mm)	5m	1	EUR		
11	Каналы 1,0-1,2mm:						
	302535	Канал для стальной проволоки (красный)	(ø 2,0/4,5mm)	3m	1	EUR	G
	302545	Канал для стальной проволоки (красный)	(ø 2,0/4,5mm)	4m	1	EUR	
302555	Канал для стальной проволоки (красный)	(ø 2,0/4,5mm)	5m	1	EUR		
12	Каналы 1,0-1,2mm:						
	302538	Канал тефлоновый (красный)	(ø 2,0/4,0mm)	3m	1	EUR	G
	302548	Канал тефлоновый (красный)	(ø 2,0/4,0mm)	4m	1	EUR	
302558	Канал тефлоновый (красный)	(ø 2,0/4,0mm)	5m	1	EUR		
11	Каналы 1,4-1,6mm:						
	303635	Канал для стальной проволоки (жёлтый)	(ø 2,5/4,5mm)	3mtr	1	EUR	G
	303645	Канал для стальной проволоки (жёлтый)	(ø 2,5/4,5mm)	4mtr	1	EUR	
303655	Канал для стальной проволоки (жёлтый)	(ø 2,5/4,5mm)	5mtr	1	EUR		
12	Каналы 1,4-1,6mm:						
	303638	Канал тефлоновый (жёлтый)	(ø 2,7/4,7mm)	3mtr	1	EUR	G
	303648	Канал тефлоновый (жёлтый)	(ø 2,7/4,7mm)	4mtr	1	EUR	
303658	Канал тефлоновый (жёлтый)	(ø 2,7/4,7mm)	5mtr	1	EUR		