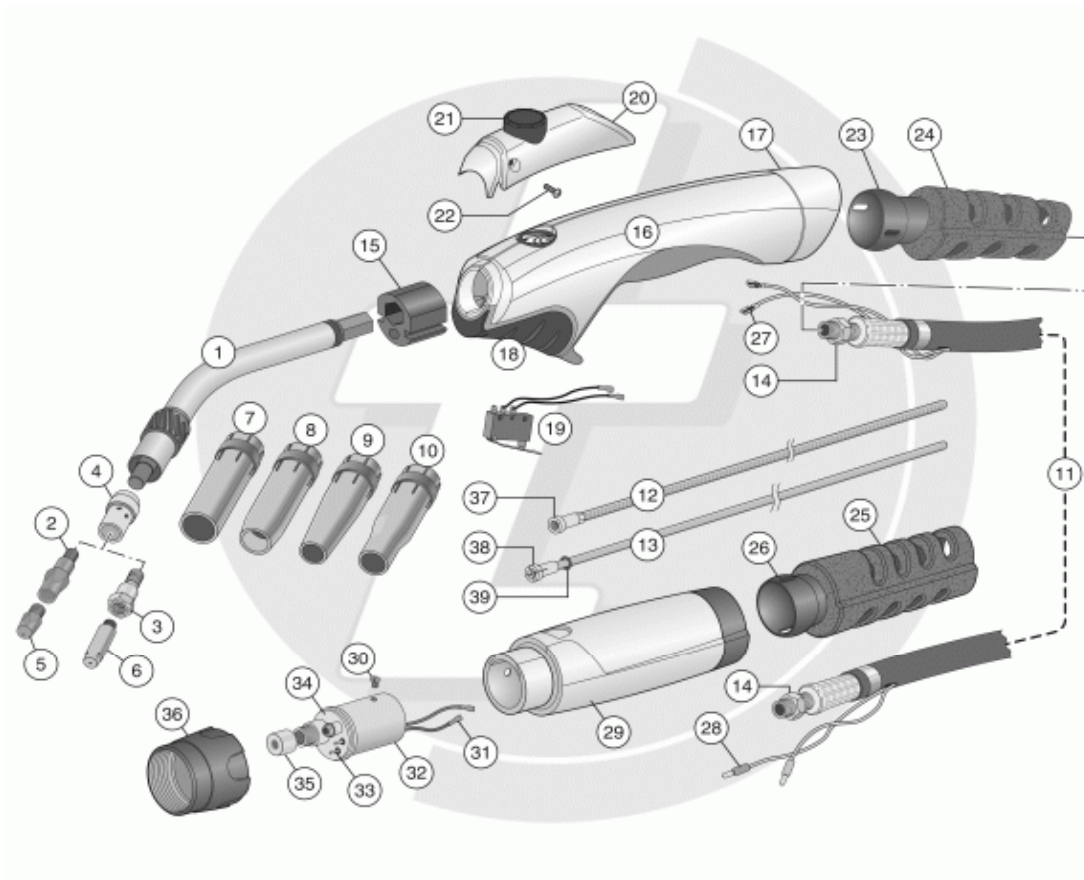


5XM-36 MIG TORCH (340 А ПВ- 60% Воздушного охлаждения)



ПОЗИЦИЯ	АТИКУЛ	ОПИСАНИЕ	УПАКОВКА	ЦЕНА	СКИДКИ	КОД
-	M0360100310	Горелка 5XM-36 3m	1	EUR		A1
-	M0360100410	Горелка 5XM-36 4m	1	EUR		
-	M0360100510	Горелка 5XM-36 5m	1	EUR		
	M0367100*10	Дополнение для работы с потенциометром 10 КОм	1	EUR		
	M0360100*55	Дополнение для работы с разъёмом для Cloos	1	EUR		
	M0360100*60	Дополнение для работы с разъёмом для ESAB	1	EUR		
	M0360100*65	Дополнение для работы с разъёмом для Fronius	1	EUR		
		Вместо * нужно указать длину (3,4 или 5m)	1	EUR		
1	300636	Шейка горелки 5XM-36	1	EUR		B
2	123600	4CE-36 Держатель наконечника (Комплект 5шт.)	1	EUR		E2
3	150302	Держатель наконечника M6	50	EUR		C
4	300530	Диффузор белый	25	EUR		D
	300540	Диффузор чёрный	25	EUR		
5	123608	4CE-36 Комплект MIG (50 наконечник + 1адаптор) 0,8mm	1	EUR		E2
	123610	4CE-36 Комплект MIG (50 наконечник + 1адаптор) 1,0mm	1	EUR		
	123611	4CE-36 Комплект MIG (50 наконечник + 1адаптор) 1,0mm Al	1	EUR		
	123612	4CE-36 Комплект MIG (50 наконечник + 1адаптор) 1,2mm	1	EUR		
	123613	4CE-36 Комплект MIG (50 наконечник + 1адаптор) 1,2mm Al	1	EUR		
	123614	4CE-36 Комплект MIG (50 наконечник + 1адаптор) 1,4mm	1	EUR		
	123616	4CE-36 Комплект MIG (50 наконечник + 1адаптор) 1,6mm	1	EUR		

ПОЗИЦИЯ	АРТИКУЛ	ОПИСАНИЕ	УПАКОВКА	ЦЕНА	КОД СКИДКИ	
6	100200	Наконечник M6-08-0,6mm	100	EUR	E1	
	100202	Наконечник M6-08-0,8mm	100	EUR		
	100204	Наконечник M6-08-0,9mm	100	EUR		
	100206	Наконечник M6-08-1,0mm	100	EUR		
	100208	Наконечник M6-08-1,2mm	100	EUR		
	100210	Наконечник M6-08-1,4mm	100	EUR		
	100212	Наконечник M6-08-1,6mm	100	EUR		
7	200600	Сопло цилиндрическое ø 19mm	10	EUR	F	
8	200610	Сопло коническое ø 16mm	10	EUR		
9	200620	Сопло конусообразное ø 12mm	10	EUR		
10	200630	Сопло бутылочной формы ø 17mm	10	EUR		
11	258363	Шлейф горелки 340A 3m	1	EUR	A5	
	258364	Шлейф горелки 340A 4m	1	EUR		
	258365	Шлейф горелки 340A 5m	1	EUR		
12	Каналы 0,6-0,9mm:					
	301535	Канал для стальной проволоки (синий) (ø 1,5/4,5mm)	3m	1	EUR	G
	301545	Канал для стальной проволоки (синий) (ø 1,5/4,5mm)	4m	1	EUR	
301555	Канал для стальной проволоки (синий) (ø 1,5/4,5mm)	5m	1	EUR		
13	Каналы 1,0-1,2mm:					
	301538	Канал тефлоновый (синий) (ø 1,5/4,0mm)	3m	1	EUR	G
	301548	Канал тефлоновый (синий) (ø 1,5/4,0mm)	4m	1	EUR	
301558	Канал тефлоновый (синий) (ø 1,5/4,0mm)	5m	1	EUR		
12	Каналы 1,0-1,2mm:					
	302535	Канал для стальной проволоки (красный) (ø 2,0/4,5mm)	3m	1	EUR	G
	302545	Канал для стальной проволоки (красный) (ø 2,0/4,5mm)	4m	1	EUR	
302555	Канал для стальной проволоки (красный) (ø 2,0/4,5mm)	5m	1	EUR		
13	Каналы 1,0-1,2mm:					
	302538	Канал тефлоновый (красный) (ø 2,0/4,0mm)	3m	1	EUR	G
	302548	Канал тефлоновый (красный) (ø 2,0/4,0mm)	4m	1	EUR	
302558	Канал тефлоновый (красный) (ø 2,0/4,0mm)	5m	1	EUR		
12	Каналы 1,4-1,6mm:					
	303635	Канал для стальной проволоки (жёлтый) (ø 2,5/4,5mm)	3mtr	1	EUR	G
	303645	Канал для стальной проволоки (жёлтый) (ø 2,5/4,5mm)	4mtr	1	EUR	
303655	Канал для стальной проволоки (жёлтый) (ø 2,5/4,5mm)	5mtr	1	EUR		
13	Каналы 1,4-1,6mm:					
	303638	Канал тефлоновый (жёлтый) (ø 2,7/4,7mm)	3mtr	1	EUR	G
	303648	Канал тефлоновый (жёлтый) (ø 2,7/4,7mm)	4mtr	1	EUR	
303658	Канал тефлоновый (жёлтый) (ø 2,7/4,7mm)	5mtr	1	EUR		