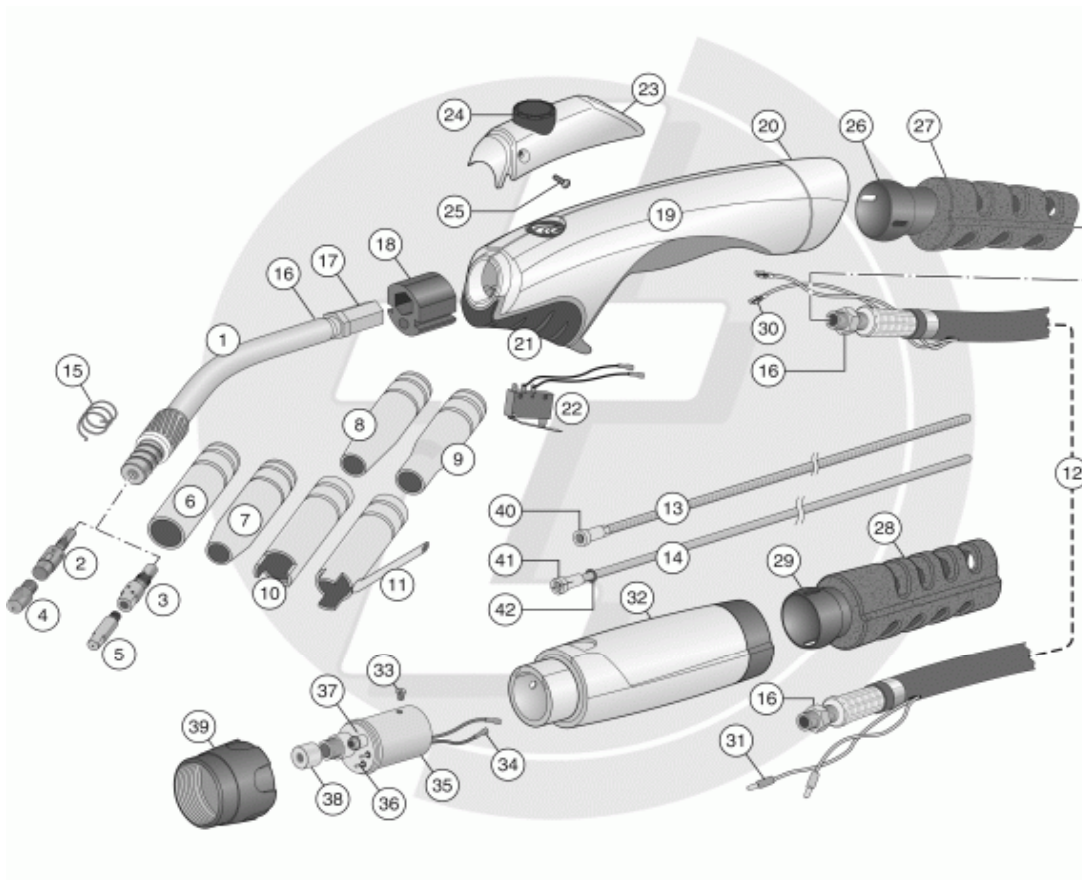


**5XM-25 MIG TORCH (230 А ПВ- 60% Воздушного охлаждения)**



ПОЗИЦИЯ	Артикул	ОПИСАНИЕ	УПАКОВКА	ЦЕНА	КОД СКИДКИ
-	M0250100310	Горелка 5XM-25 3m	1	EUR	A1
-	M0250100410	Горелка 5XM-25 4m	1	EUR	
-	M0250100510	Горелка 5XM-25 5m	1	EUR	
	M0257100*10	Дополнение для работы с потенциометром 10 КОМ	1	EUR	
	M0250100*55	Дополнение для работы с разъёмом для Cloos	1	EUR	
	M0250100*60	Дополнение для работы с разъёмом для ESAB	1	EUR	
	M0250100*65	Дополнение для работы с разъёмом для Fronius	1	EUR	
		Вместо * нужно указать длину (3,4 или 5m)	1	EUR	
1	300625	Шейка горелки 5XM-25	1	EUR	B
2	122500	4CE-25 Держатель наконечника (Комплект 5шт.)	1	EUR	E2
3	150102	Держатель наконечника M6	50	EUR	C
4	122508	4CE-25 Комплект MIG (50 наконечник + 1адаптор) 0,8mm	1	EUR	E2
	122510	4CE-25 Комплект MIG (50 наконечник + 1адаптор) 1,0mm	1	EUR	
	122511	4CE-25 Комплект MIG (50 наконечник + 1адаптор) 1,0mm Al	1	EUR	
	122512	4CE-25 Комплект MIG (50 наконечник + 1адаптор) 1,2mm	1	EUR	
	122513	4CE-25 Комплект MIG (50 наконечник + 1адаптор) 1,2mm Al	1	EUR	
	122514	4CE-25 Комплект MIG (50 наконечник + 1адаптор) 1,4mm	1	EUR	
	122516	4CE-25 Комплект MIG (50 наконечник + 1адаптор) 1,6mm	1	EUR	

ПОЗИЦИЯ	АРТИКУЛ	ОПИСАНИЕ	УПАКОВКА	ЦЕНА	КОД СКИДКИ	
5	100200	Наконечник М6-08-0,6mm	100	EUR	E1	
	100202	Наконечник М6-08-0,8mm	100	EUR		
	100204	Наконечник М6-08-0,9mm	100	EUR		
	100206	Наконечник М6-08-1,0mm	100	EUR		
	100208	Наконечник М6-08-1,2mm	100	EUR		
	100210	Наконечник М6-08-1,4mm	100	EUR		
	100212	Наконечник М6-08-1,6mm	100	EUR		
<hr/>						
6	200409	Сопло цилиндрическое ø 18mm	10	EUR	F	
7	200415	Сопло коническое ø 15mm	10	EUR		
8	200452	Сопло конусообразное ø 11,5mm	10	EUR		
9	200465	Сопло бутылочной формы ø 14mm	10	EUR		
10	200472	Сопло для точечной сварки	10	EUR		
11	200485	Сопло для приварки шпилек	5	EUR		
<hr/>						
12	258253	Шлейф горелки 230A 3m	1	EUR	A5	
	258254	Шлейф горелки 230A 4m	1	EUR		
	258255	Шлейф горелки 230A 5m	1	EUR		
<hr/>						
13	<b>Каналы 0,6-0,9mm:</b>					
	301535	Канал для стальной проволоки (синий) (ø 1,5/4,5mm)	3m	1	EUR	G
	301545	Канал для стальной проволоки (синий) (ø 1,5/4,5mm)	4m	1	EUR	
301555	Канал для стальной проволоки (синий) (ø 1,5/4,5mm)	5m	1	EUR		
14	<b>Каналы 1,0-1,2mm:</b>					
	301538	Канал тефлоновый (синий) (ø 1,5/4,0mm)	3m	1	EUR	G
	301548	Канал тефлоновый (синий) (ø 1,5/4,0mm)	4m	1	EUR	
301558	Канал тефлоновый (синий) (ø 1,5/4,0mm)	5m	1	EUR		
13	<b>Каналы 1,0-1,2mm:</b>					
	302535	Канал для стальной проволоки (красный) (ø 2,0/4,5mm)	3m	1	EUR	G
	302545	Канал для стальной проволоки (красный) (ø 2,0/4,5mm)	4m	1	EUR	
302555	Канал для стальной проволоки (красный) (ø 2,0/4,5mm)	5m	1	EUR		
14	<b>Каналы 1,0-1,2mm:</b>					
	302538	Канал тефлоновый (красный) (ø 2,0/4,0mm)	3m	1	EUR	G
	302548	Канал тефлоновый (красный) (ø 2,0/4,0mm)	4m	1	EUR	
302558	Канал тефлоновый (красный) (ø 2,0/4,0mm)	5m	1	EUR		
13	<b>Каналы 1,4-1,6mm:</b>					
	303635	Канал для стальной проволоки (жёлтый) (ø 2,5/4,5mm)	3mtr	1	EUR	G
	303645	Канал для стальной проволоки (жёлтый) (ø 2,5/4,5mm)	4mtr	1	EUR	
303655	Канал для стальной проволоки (жёлтый) (ø 2,5/4,5mm)	5mtr	1	EUR		
14	<b>Каналы 1,4-1,6mm:</b>					
	303638	Канал тефлоновый (жёлтый) (ø 2,7/4,7mm)	3mtr	1	EUR	G
	303648	Канал тефлоновый (жёлтый) (ø 2,7/4,7mm)	4mtr	1	EUR	
303658	Канал тефлоновый (жёлтый) (ø 2,7/4,7mm)	5mtr	1	EUR		