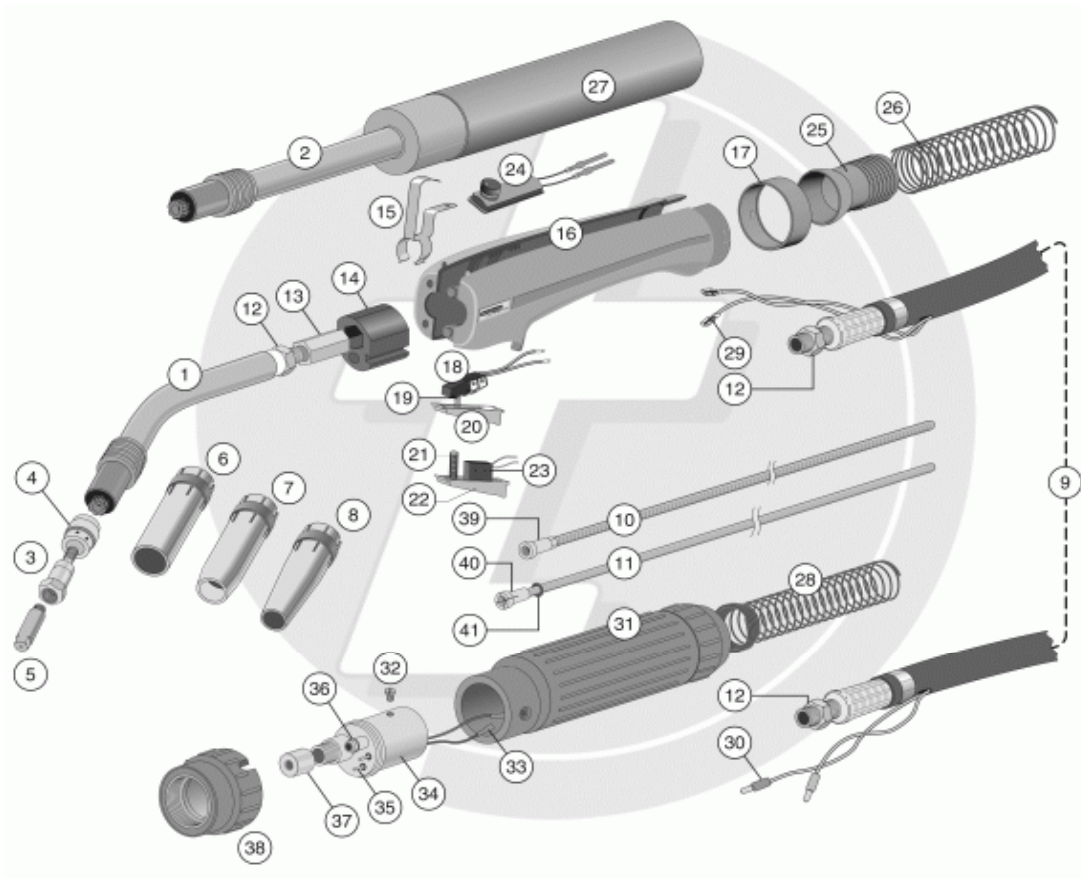


DWM-24 MIG TORCH (250 А ПВ- 60% Воздушного охлаждения)



ПОЗИЦИЯ	АРТИКУЛ	ОПИСАНИЕ	УПАКОВ	ЦЕНА	КОД СКИДКИ
-	6224130	Горелка DWM-24 3м	1	EUR	A2
-	6224140	Горелка DWM-24 4м	1	EUR	
-	6224150	Горелка DWM-24 5м	1	EUR	
	622415*0	Дополнение для работы с потенциометром 10 кОм	1	EUR	
	62241*3	Дополнение для работы с автоматической сваркой	1	EUR	
		<i>Вместо * нужно указать длину (3,4 или 5м)</i>	1	EUR	
1	300050	Шейка горелки DWM-24	1	EUR	B
2	300120	Шейка горелки для автоматической сварки DWM-24	1	EUR	
3	150002	Держатель наконечника М6	50	EUR	C
4	300510	Диффузор белый	25	EUR	D
	300515	Диффузор чёрный	25	EUR	
5	100200	Наконечник М6-08-0,6mm	100	EUR	E1
	100202	Наконечник М6-08-0,8mm	100	EUR	
	100204	Наконечник М6-08-0,9mm	100	EUR	
	100206	Наконечник М6-08-1,0mm	100	EUR	
	100208	Наконечник М6-08-1,2mm	100	EUR	
	100210	Наконечник М6-08-1,4mm	100	EUR	
	100212	Наконечник М6-08-1,6mm	100	EUR	

ПОЗИЦИЯ	АРТИКУЛ	ОПИСАНИЕ	УПАКОВ	ЦЕНА	КОД СКИДКИ		
5	100217	Наконечник M6-08-0,8mm Al	100	EUR	E1		
	100221	Наконечник M6-08-1,0mm Al	100	EUR			
	100223	Наконечник M6-08-1,2mm Al	100	EUR			
	100227	Наконечник M6-08-1,6mm Al	100	EUR			
	100203	100203	Наконечник M6-08-0,8mm CuCrZr	100	EUR	E1	
		100207	Наконечник M6-08-1,0mm CuCrZr	100	EUR		
		100209	Наконечник M6-08-1,2mm CuCrZr	100	EUR		
		100211	Наконечник M6-08-1,4mm CuCrZr	100	EUR		
		100213	Наконечник M6-08-1,6mm CuCrZr	100	EUR		
		1002032	Наконечник M6-08-0,8mm CuAg	100	EUR		
	1002072	Наконечник M6-08-1,0mm CuAg	100	EUR	E1		
	1002092	Наконечник M6-08-1,2mm CuAg	100	EUR			
	6	200290	Сопло цилиндрическое \varnothing 17mm	10	EUR	F	
	7	200300	Сопло коническое \varnothing 12,5mm	10	EUR		
8	200305	Сопло конусообразное \varnothing 10mm	10	EUR			
9	258253	Шлейф горелки 250A 3m	1	EUR	A5		
	258254	Шлейф горелки 250A 4m	1	EUR			
	258255	Шлейф горелки 250A 5m	1	EUR			
10	Каналы 0,6-0,9mm:						
	301535	Канал для стальной проволоки (синий)	(\varnothing 1,5/4,5mm)	3m	1	EUR	G
	301545	Канал для стальной проволоки (синий)	(\varnothing 1,5/4,5mm)	4m	1	EUR	
301555	Канал для стальной проволоки (синий)	(\varnothing 1,5/4,5mm)	5m	1	EUR		
11	Каналы 1,0-1,2mm:						
	301538	Канал тефлоновый (синий)	(\varnothing 1,5/4,0mm)	3m	1	EUR	G
	301548	Канал тефлоновый (синий)	(\varnothing 1,5/4,0mm)	4m	1	EUR	
301558	Канал тефлоновый (синий)	(\varnothing 1,5/4,0mm)	5m	1	EUR		
10	Каналы 1,0-1,2mm:						
	302535	Канал для стальной проволоки (красный)	(\varnothing 2,0/4,5mm)	3m	1	EUR	G
	302545	Канал для стальной проволоки (красный)	(\varnothing 2,0/4,5mm)	4m	1	EUR	
302555	Канал для стальной проволоки (красный)	(\varnothing 2,0/4,5mm)	5m	1	EUR		
11	Каналы 1,0-1,2mm:						
	302538	Канал тефлоновый (красный)	(\varnothing 2,0/4,0mm)	3m	1	EUR	G
	302548	Канал тефлоновый (красный)	(\varnothing 2,0/4,0mm)	4m	1	EUR	
302558	Канал тефлоновый (красный)	(\varnothing 2,0/4,0mm)	5m	1	EUR		
10	Каналы 1,4-1,6mm:						
	303635	Канал для стальной проволоки (жёлтый)	(\varnothing 2,5/4,5mm)	3mtr	1	EUR	G
	303645	Канал для стальной проволоки (жёлтый)	(\varnothing 2,5/4,5mm)	4mtr	1	EUR	
303655	Канал для стальной проволоки (жёлтый)	(\varnothing 2,5/4,5mm)	5mtr	1	EUR		
11	Каналы 1,4-1,6mm:						
	303638	Канал тефлоновый (жёлтый)	(\varnothing 2,7/4,7mm)	3mtr	1	EUR	G
	303648	Канал тефлоновый (жёлтый)	(\varnothing 2,7/4,7mm)	4mtr	1	EUR	
303658	Канал тефлоновый (жёлтый)	(\varnothing 2,7/4,7mm)	5mtr	1	EUR		