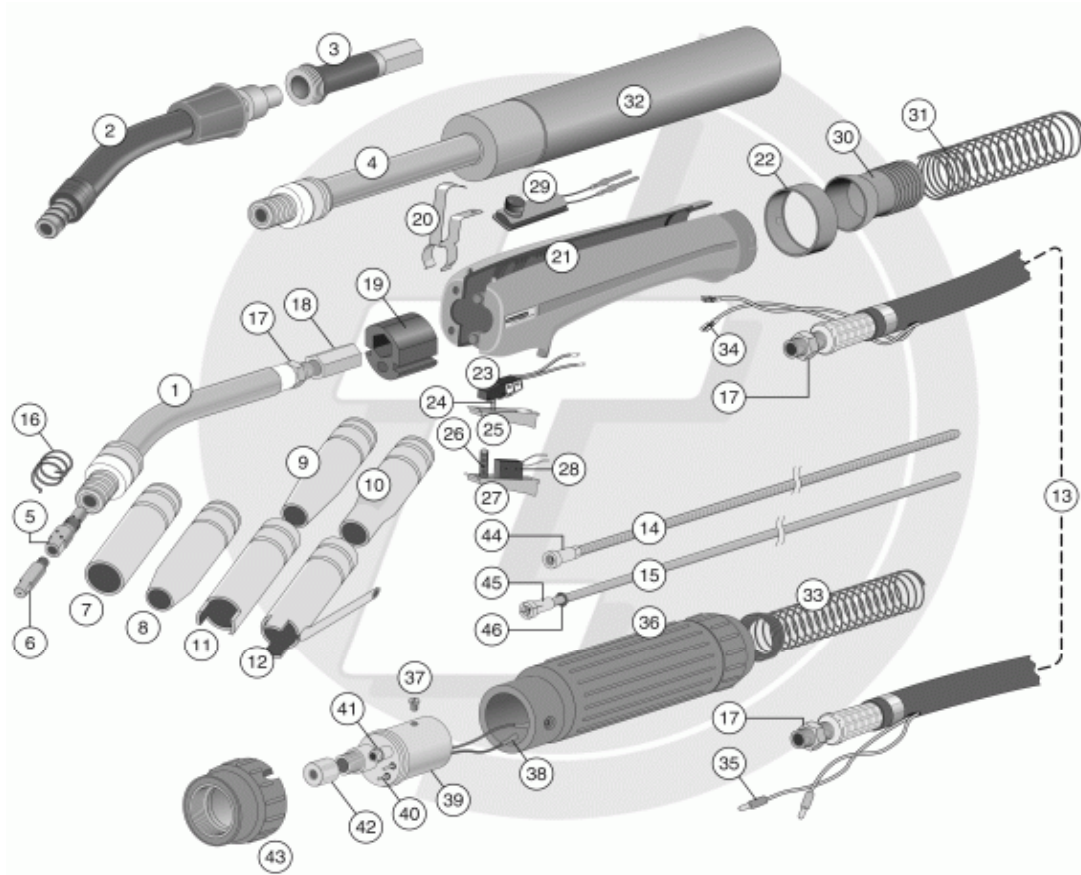


DWM-25 MIG TORCH (230 A ПВ- 60% Воздушного охлаждения)



ПОЗИЦИЯ	Артикул	ОПИСАНИЕ	УПАКОВКА	ЦЕНА	КОД СКИДКИ
-	6225130	Горелка DWM-25 3m	1	EUR	A2
-	6225140	Горелка DWM-25 4m	1	EUR	
-	6225150	Горелка DWM-25 5m	1	EUR	
	622515*0	Дополнение для работы с потенциометром 10 кОм	1	EUR	
	62250*3	Дополнение для работы с автоматической сваркой	1	EUR	
		<i>Вместо * нужно указать длину (3,4 или 5m)</i>	1	EUR	
1	300060	Шейка горелки DWM-25	1	EUR	B
	300062	Шейка горелки гибкая DWM-25	1	EUR	
4	300125	Шейка горелки для автоматической сварки (прямая) DWM-25	1	EUR	
5	150102	Держатель наконечника М6	50	EUR	C
	150104	Держатель наконечника М6	50	EUR	
	150106	Держатель наконечника М8	50	EUR	
6	100200	Наконечник М6-08-0,6mm	100	EUR	E1
	100202	Наконечник М6-08-0,8mm	100	EUR	
	100204	Наконечник М6-08-0,9mm	100	EUR	
	100206	Наконечник М6-08-1,0mm	100	EUR	
	100208	Наконечник М6-08-1,2mm	100	EUR	
	100210	Наконечник М6-08-1,4mm	100	EUR	
	100212	Наконечник М6-08-1,6mm	100	EUR	

ПОЗИЦИЯ	АРТИКУЛ	ОПИСАНИЕ	УПАКОВКА	ЦЕНА	КОД СКИДКИ	
6	100217	Наконечник M6-08-0,8mm Al	100	EUR	E1	
	100221	Наконечник M6-08-1,0mm Al	100	EUR		
	100223	Наконечник M6-08-1,2mm Al	100	EUR		
	100227	Наконечник M6-08-1,6mm Al	100	EUR		
	100203	Наконечник M6-08-0,8mm CuCrZr	100	EUR		E1
	100207	Наконечник M6-08-1,0mm CuCrZr	100	EUR		
	100209	Наконечник M6-08-1,2mm CuCrZr	100	EUR		
	100211	Наконечник M6-08-1,4mm CuCrZr	100	EUR		
	100213	Наконечник M6-08-1,6mm CuCrZr	100	EUR		
	1002032	Наконечник M6-08-0,8mm CuAg	100	EUR	E1	
	1002072	Наконечник M6-08-1,0mm CuAg	100	EUR		
	1002092	Наконечник M6-08-1,2mm CuAg	100	EUR		
	7	200409	Сопло цилиндрическое ø 18mm	10	EUR	F
	8	200415	Сопло коническое ø 15mm	10	EUR	
	9	200452	Сопло конусообразное ø 11,5mm	10	EUR	
10	200465	Сопло бутылочной формы ø 14mm	10	EUR		
11	200472	Сопло для точечной сварки	10	EUR		
12	200485	Сопло для приварки шпилек	5	EUR		
13	258253	Шлейф горелки 230A 3m	1	EUR	A5	
	258254	Шлейф горелки 230A 4m	1	EUR		
	258255	Шлейф горелки 230A 5m	1	EUR		
14	Каналы 0,6-0,9mm:				G	
	301535	Канал для стальной проволоки (синий) (ø 1,5/4,5mm)	3m	1		EUR
	301545	Канал для стальной проволоки (синий) (ø 1,5/4,5mm)	4m	1		EUR
15	301555	Канал для стальной проволоки (синий) (ø 1,5/4,5mm)	5m	1	EUR	
	301538	Канал тефлоновый (синий) (ø 1,5/4,0mm)	3m	1	EUR	G
	301548	Канал тефлоновый (синий) (ø 1,5/4,0mm)	4m	1	EUR	
301558	Канал тефлоновый (синий) (ø 1,5/4,0mm)	5m	1	EUR		
14	Каналы 1,0-1,2mm:				G	
	302535	Канал для стальной проволоки (красный) (ø 2,0/4,5mm)	3m	1		EUR
	302545	Канал для стальной проволоки (красный) (ø 2,0/4,5mm)	4m	1		EUR
15	302555	Канал для стальной проволоки (красный) (ø 2,0/4,5mm)	5m	1	EUR	
	302538	Канал тефлоновый (красный) (ø 2,0/4,0mm)	3m	1	EUR	G
	302548	Канал тефлоновый (красный) (ø 2,0/4,0mm)	4m	1	EUR	
302558	Канал тефлоновый (красный) (ø 2,0/4,0mm)	5m	1	EUR		
14	Каналы 1,4-1,6mm:				G	
	303635	Канал для стальной проволоки (жёлтый) (ø 2,5/4,5mm)	3mtr	1		EUR
	303645	Канал для стальной проволоки (жёлтый) (ø 2,5/4,5mm)	4mtr	1		EUR
15	303655	Канал для стальной проволоки (жёлтый) (ø 2,5/4,5mm)	5mtr	1	EUR	
	303638	Канал тефлоновый (жёлтый) (ø 2,7/4,7mm)	3mtr	1	EUR	G
	303648	Канал тефлоновый (жёлтый) (ø 2,7/4,7mm)	4mtr	1	EUR	
303658	Канал тефлоновый (жёлтый) (ø 2,7/4,7mm)	5mtr	1	EUR		