

MIG/MAG Schweißbrenner- system ROBO WH 241 D ROBO WHPP 241 D flüssiggekühlt



BINZEL. Für jede Aufgabe den richtigen Schweißbrenner.

Die Schweißbrenner dieser Produktreihe sind zum automatisierten Schutzgasschweißen mit inerten bzw. aktiven Gasen universell und in allen gängigen Schweißpositionen einsetzbar.

Standard sind Brennerhalse in gerader, 22° oder 45° gebogener Ausführung, sowie das Schlauchpaket mit Wechselkörper, integriertem Ausblastschlauch und Zentralstecker zum maschinenseitigen Anschluss.

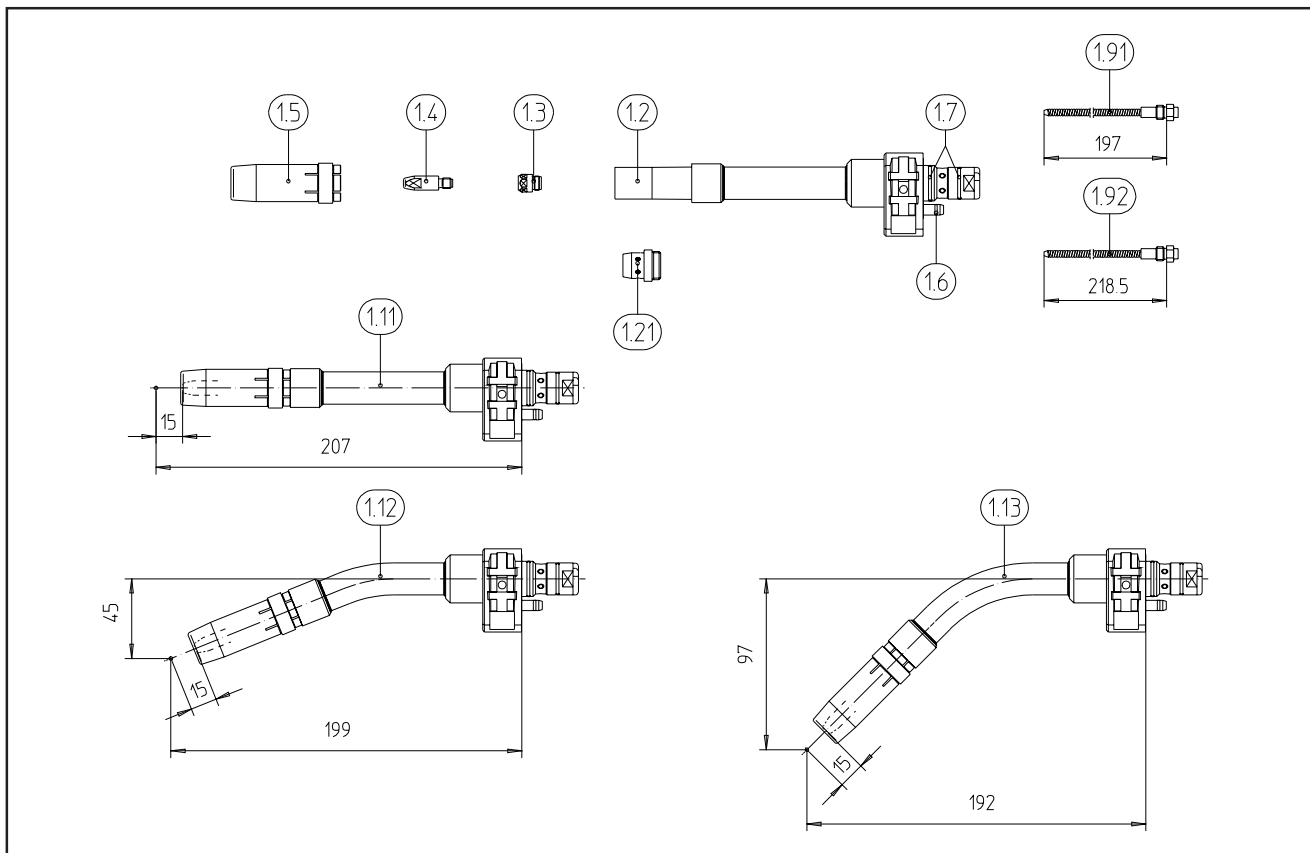
Technische Daten nach EN 50 078:

Wechselhalsbrenner	WH 241 D
Belastung:	320 A CO ₂ 280 A Mischgas M21 nach DIN 32 562 100% ED
Draht-ø:	0,8-1,2 mm
Pull-Motordaten:	bis 42 V DC
Getriebe:	i=17, 1:1 Standard, weitere Ausführungen auf Anfrage

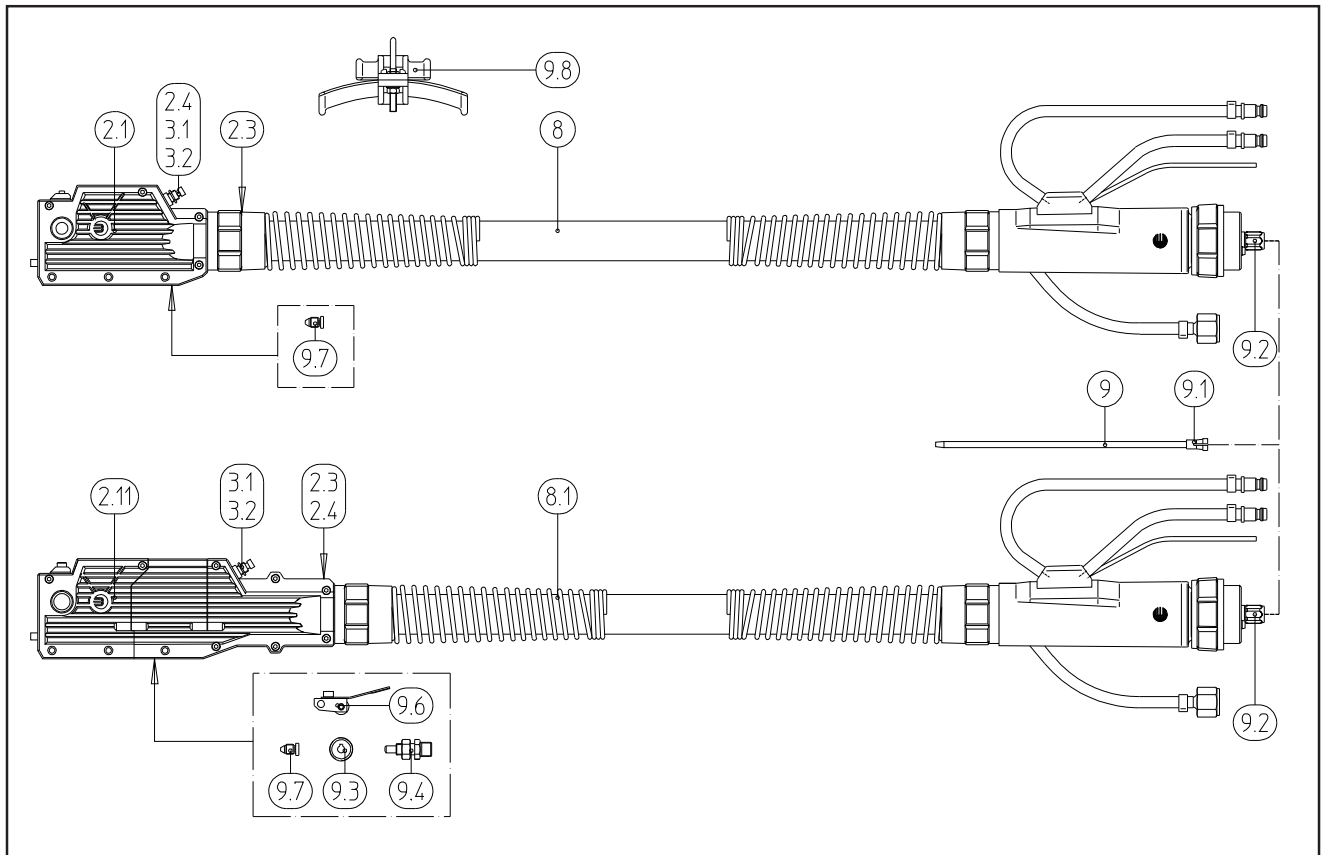
Bei Impulslichtbogen reduzieren sich die Belastungsdaten bis zu 35%.

Schweißen & Schneiden auf den Punkt gebracht.





Baugruppe	Pos.	Bezeichnung	Angaben	Bestell-Nr.
Wechselhalsbrenner	1.11	ROBO WH 241 D; gerade		962.0756
		ROBO WH 241 D; Sensor; gerade		962.0835
	1.12	ROBO WH 241 D; 22° gebogen		962.0757
		ROBO WH 241 D; Sensor; 22° gebogen		962.0836
	1.13	ROBO WH 241 D; 45° gebogen		962.0758
		ROBO WH 241 D; Sensor; 45° gebogen		962.0837
Verschleißteile	1.2	Spritzerschutz (Standard)	VE 10 Stck.	146.0055
		Spritzerschutz aus hochhitzebeständigem Kunststoff	VE 10 Stck.	146.0061
	1.21	Gasverteiler	VE 10 Stck.	945.0039
	1.3	Düsenstock M6-Bi 8/24; 13 mm		142.0121
	1.4	Stromdüse M6 CuCrZr; Ø 0,8; 28 mm lang	VE 10 Stck.	140.0054
		Stromdüse M6 CuCrZr; Ø 0,9; 28 mm lang	VE 10 Stck.	140.0172
		Stromdüse M6 CuCrZr; Ø 1,0; 28 mm lang	VE 10 Stck.	140.0245
		Stromdüse M6 CuCrZr; Ø 1,2; 28 mm lang	VE 10 Stck.	140.0382
		Stromdüse M6 E-Cu; Ø 0,8 für Aludraht; 28 mm lang	VE 10 Stck.	141.0001
		Stromdüse M6 E-Cu; Ø 1,0 für Aludraht; 28 mm lang	VE 10 Stck.	141.0006
		Stromdüse M6 E-Cu; Ø 1,2 für Aludraht; 28 mm lang	VE 10 Stck.	141.0010
	1.5	Gasdüse NW 15,5; konisch; 62 mm lang	VE 10 Stck.	145.0090
		Gasdüse NW 13,0; stark konisch; 62 mm lang	VE 10 Stck.	145.0135
		Gasdüse NW 15,5; konisch; 57 mm lang	VE 10 Stck.	145.0472
		Gasdüse NW 13,0; stark konisch; 57 mm lang	VE 10 Stck.	145.0473



Baugruppe	Pos.	Bezeichnung	Angaben	Bestell-Nr.
Verschleißteile	1.6	O-Ring 3,5 x 1,2 mm	VE 20 Stck.	165.0062
	1.7	O-Ring 15,0 x 1,5 mm	VE 20 Stck.	165.0015
Ausrüstteile	1.91	Ausrüstsatz für Stahl Ø 0,8 - 0,9 mm; gerade / 22°		962.0206
		Ausrüstsatz für Stahl Ø 1,0 - 1,2 mm; gerade / 22°		962.0390
		Ausrüstsatz für Alu Ø 0,8 - 1,0 mm; gerade / 22°		962.0208
		Ausrüstsatz für Alu Ø 1,2 - 1,6 mm; gerade / 22°		962.0209
		o. Abb. Liner BPLpetrol für Alu Ø 0,8 - 1,2 mm; gerade / 22°		962.1016
	1.92	Ausrüstsatz für Stahl Ø 0,8 - 0,9 mm; 45°		962.0222
		Ausrüstsatz für Stahl Ø 1,0 - 1,2 mm; 45°		962.0029
		Ausrüstsatz für Alu Ø 0,8 - 1,0 mm; 45°		962.0224
		Ausrüstsatz für Alu Ø 1,2 - 1,6 mm; 45°		962.0225
		o. Abb. Liner BPLpetrol für Alu Ø 0,8 - 1,2 mm; 45°		962.1017
Schlauchpakete ROBO WH und ROBO WHPP	2.1	Isolierschale kpl. (WH)		960.0003
	2.11	Isolierschale kpl. (WHPP)		961.0003
	2.3	Gewindemuffe		960.0022
	2.4	Flanschstecker 3-pol.		175.0051
	3.1	Taster		185.0024
	3.2	Kappe		185.0035
		o. Abb. Beipack WH, bestehend aus: Handhebel, Zylinderkopfschraube M3x10 (6 Stück), Dichtmittel; Silikonfrei		960.0150

Baugruppe	Pos.	Bezeichnung	Angaben	Bestell-Nr.	
Schlauchpakete ROBO WH und ROBO WHPP	o. Abb. Beipack WHPP, bestehend aus: Handhebel, Zylinderkopfschraube M3x10 (6 Stück), Dichtmittel; Silikonfrei Sicherung mit Gehäuse kpl.			961.0226	
	8	Schlauchpaket kpl. WH; 1,00 m Schlauchpaket kpl. WH; 1,20 m Schlauchpaket kpl. WH; 1,50 m Schlauchpaket kpl. WH; 2,00 m Schlauchpaket kpl. WH; 2,50 m Schlauchpaket kpl. WH; 3,00 m	flüssiggekühlt flüssiggekühlt flüssiggekühlt flüssiggekühlt flüssiggekühlt flüssiggekühlt	964.2119 964.2120 964.2121 964.2122 964.2123 964.2124	
	8.1	Schlauchpaket kpl. WHPP; 2,00 m Schlauchpaket kpl. WHPP; 3,00 m Schlauchpaket kpl. WHPP; 4,00 m	flüssiggekühlt flüssiggekühlt flüssiggekühlt	964.3122 964.3124 964.3125	
	9.1	Haltenippel für Seele mit Außendurchmesser 4,0 mm	VE 20 Stck.	131.0001	
	9.2	Überwurfmutter M10x1 O-Ring Ø 3,5 x 1,5 mm	VE 10 Stck. VE 20 Stck.	501.0082 165.0008	
	o. Abb. Führungsrohr für Seelen bis Außendurchmesser 4,0 mm		200 mm	129.0461	
	9.3	Drahtförderrolle Alu; Ø 0,8 mm Drahtförderrolle Alu; Ø 1,0 mm Drahtförderrolle Alu; Ø 1,2 mm		961.0017 961.0018 961.0019	
		Universaldrahtförderrolle; Ø 0,6 mm Universaldrahtförderrolle; Ø 0,8 mm Universaldrahtförderrolle; Ø 0,9 mm Universaldrahtförderrolle; Ø 1,0 mm Universaldrahtförderrolle; Ø 1,2 mm		961.0268 961.0269 961.0270 961.0227 961.0228	
	9.4	Drahteinlaufnippel isoliert		961.0238	
	9.6	Druckhebel kpl.		961.0010	
	9.7	Führungsnippel isoliert		960.0151	
	Führungsspiralen / Führungsseelen	9	Führungsspirale blank mit Haltenippel; Ø 1,5/4,0 mm Führungsspirale blank mit Haltenippel; Ø 1,5/4,0 mm Führungsspirale blank mit Haltenippel; Ø 2,0/4,5 mm Führungsspirale blank mit Haltenippel; Ø 2,0/4,5 mm	für 3,00 m für 5,00 m für 3,00 m für 5,00 m	122.0005 122.0009 122.0031 122.0039
			Teflonseele blau mit Haltenippel und O-Ring; Ø 1,5/4,0 mm Teflonseele blau mit Haltenippel und O-Ring; Ø 1,5/4,0 mm Teflonseele rot mit Haltenippel und O-Ring; Ø 2,0/4,0 mm Teflonseele rot mit Haltenippel und O-Ring; Ø 2,0/4,0 mm	für 3,00 m für 5,00 m für 3,00 m für 5,00 m	126.0005 126.0011 126.0021 126.0028
			Kohleteflonseele mit Haltenippel und O-Ring; Ø 1,5/4,0 mm Kohleteflonseele mit Haltenippel und O-Ring; Ø 1,5/4,0 mm Kohleteflonseele mit Haltenippel und O-Ring; Ø 2,0/4,0 mm Kohleteflonseele mit Haltenippel und O-Ring; Ø 2,0/4,0 mm	für 3,00 m für 5,00 m für 3,00 m für 5,00 m	127.0002 127.0004 127.0005 127.0008
			Polyamidseele mit Haltenippel und O-Ring; Ø 2,0/4,0 mm Polyamidseele mit Haltenippel und O-Ring; Ø 2,0/4,0 mm	für 3,00 m für 5,00 m	128.0012 128.0016

Baugruppe	Pos.	Bezeichnung	Angaben	Bestell-Nr.
Zubehör	9.8	Schlauchpakethalter		191.0039
		o. Abb. Einstell-Lehre WH 241 D		837.0020
		Programmierspitze M6; TCP 15 mm		837.0107
		Mehrfachschlüssel	VE 10 Stck.	191.0001
		Spitzer für Plastikliner		191.0064
		Schlauchabschneider für Plastikliner		191.0062
		Ersatzmesser für Schlauchabschneider		191.0063

Bestellhinweis

Um ein optimales Arbeiten mit dem BINZEL-Wechselhalssystem zu gewährleisten, empfehlen wir bei der Erstbestellung pro Schlauchpaket zwei Wechselhalse mitzubestellen. Hierdurch werden die Stillstandzeiten des Roboters, bedingt durch notwendige Verschleißteilewechsel am Schweißbrenner, auf ein Minimum reduziert. Idealerweise werden die Brennerhalse vor jedem Einsatz auf der Einstell-Lehre auf Ihre Geometrie überprüft.

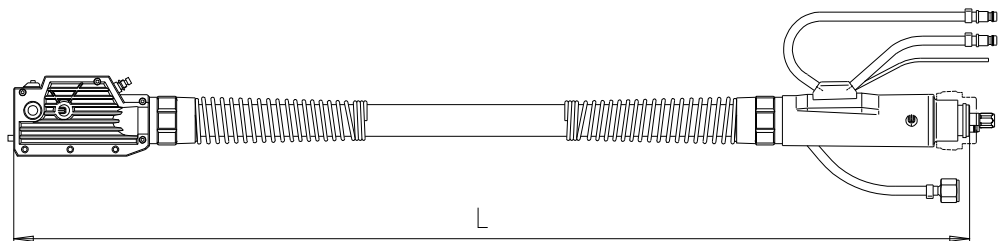
Die Steuerleitung ist maschinenseitig nicht konfiguriert. Die Funktion „stromloses Drahtfördern“ wird über die 10-adrige Steuerleitung realisiert.

Erforderliche Bestellangaben für ROBO WH 241 D und ROBO WHPP 241 D:

- Zu verschweißender Drahtwerkstoff
- Drahtdurchmesser
- Schlauchpaketlänge (Siehe Skizze)

Zusätzlich erforderliche Bestellangaben bei ROBO WHPP 241 D:

- Angaben zum Drahtvorschub
- Hersteller
- Baujahr
- Typ
- Eventuelle Besonderheiten



Bei 3,00 m ROBO WH-Schlauchpaket ist L=3,15 m

Bei 3,00 m ROBO WHPP-Schlauchpaket ist L=3,20 m

Schlauchpaketadaption am Roboter

Um eine sichere und funktionelle Befestigung des Schlauchpaketes am Roboter zu gewährleisten, verweisen wir auf die BINZEL-Brennerhalterung „CAT“ mit den verschiedenen Verlängerungen und Haltern gemäß Ihren TCP-Anforderungen.

Schweißen & Schneiden auf den Punkt gebracht.



Alexander Binzel Schweisstechnik GmbH & Co. KG
Postfach 10 01 53 · D-35331 Gießen
Tel.: ++49 (0) 64 08 / 59-0
Fax: ++49 (0) 64 08 / 59-141
Internet: www.binzel-abicor.com