

**MIG/MAG
Schweißbrenner-
system
ROBO WH 650
ROBO WHPP 650
flüssiggekühlt**



BINZEL. Für jede Aufgabe den richtigen Schweißbrenner.

Die Schweißbrenner dieser Produktreihe sind zum automatisierten Schutzgasschweißen mit inerten bzw. aktiven Gasen universell und in allen gängigen Schweißpositionen einsetzbar.

Standard sind Brennerhäuse in gerader, 22° oder 45° gebogener Ausführung, sowie das Schlauchpaket mit Wechselkörper, integriertem Ausblastschlauch und Zentralstecker zum maschinenseitigen Anschluss.

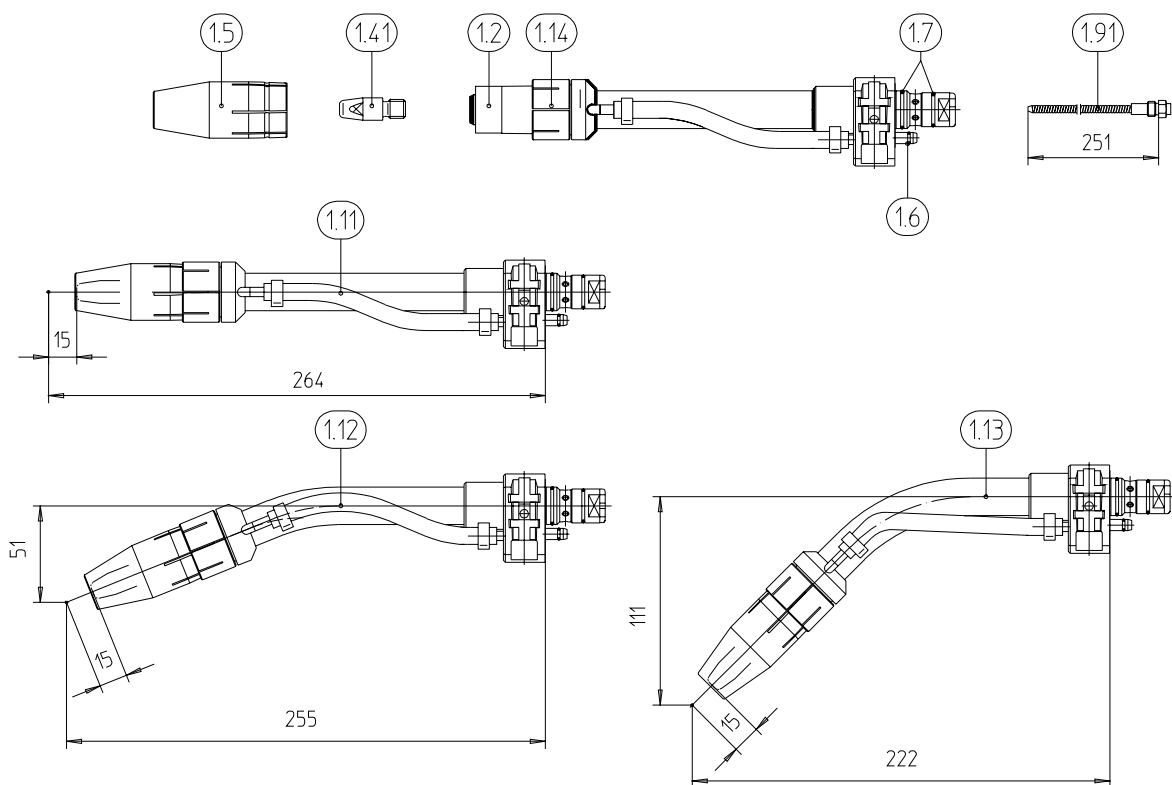
Technische Daten nach EN 50 078:

Wechselhalsbrenner	WH 650
Belastung:	650 A CO ₂ 550 A Mischgas 82/18 nach DIN 32 562 100% ED
Draht-Ø:	1,0-1,6 mm
Pull-Motordaten:	bis 42 V DC
Getriebe:	i=17, 1:1 Standard, weitere Ausführungen auf Anfrage

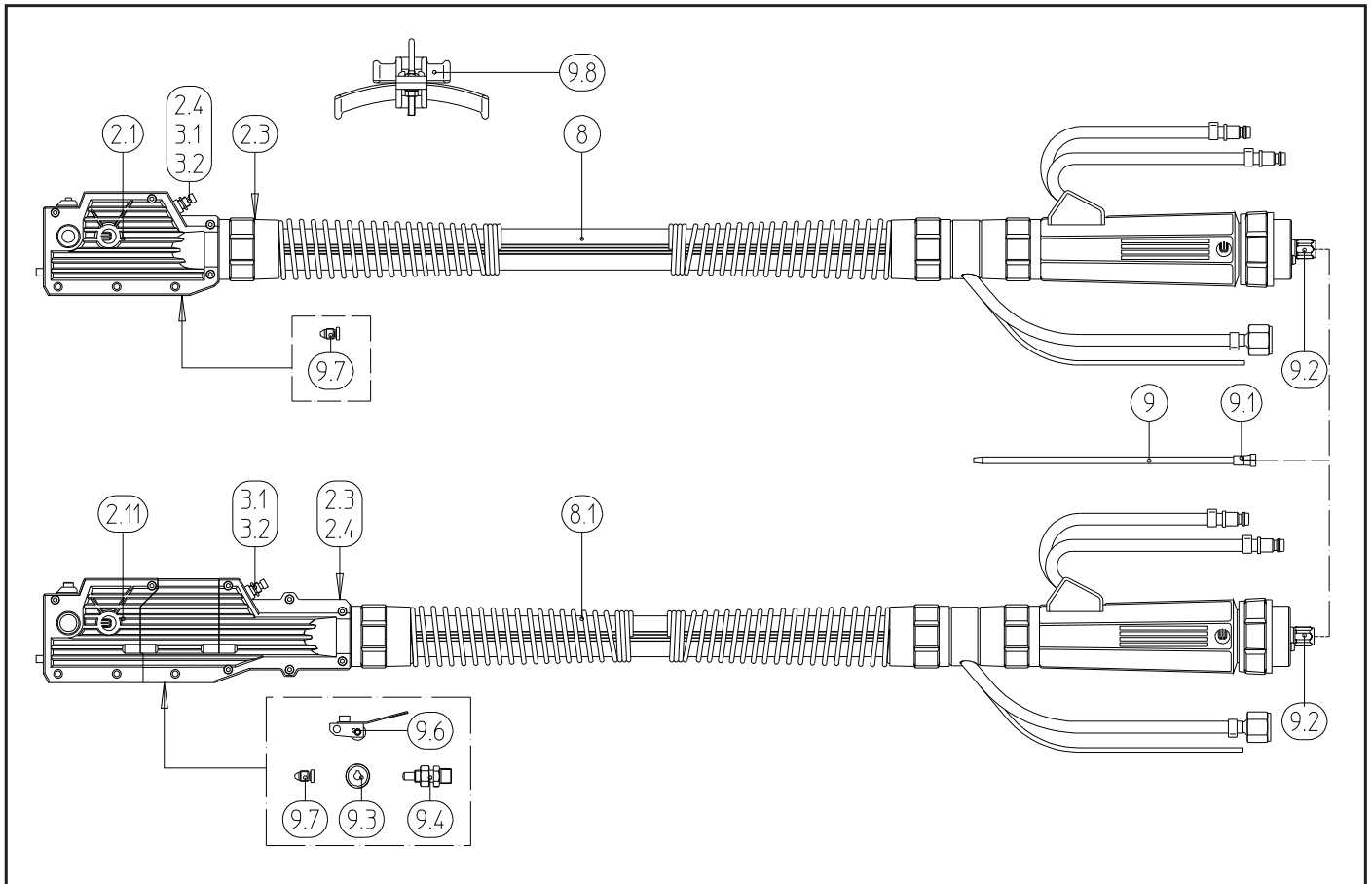
Bei Impulslichtbogen reduzieren sich die Belastungsdaten bis zu 35%.

Schweißen & Schneiden auf den Punkt gebracht.





Baugruppe	Pos.	Bezeichnung	Angaben	Bestell-Nr.
Wechselhalsbrenner	1.11	ROBO WH 650; gerade		962.0421
		ROBO WH 650; Sensor; gerade		962.0566
	1.12	ROBO WH 650; 22° gebogen		962.0422
		ROBO WH 650; Sensor; 22° gebogen		962.0567
	1.13	ROBO WH 650; 45° gebogen		962.0423
		ROBO WH 650; Sensor; 45° gebogen		962.0568
	1.14	Klemmring		944.0020
Verschleißteile	1.2	Spritzerschutz aus hochhitzebeständigem Kunststoff	VE 10 Stck.	146.0056
	1.41	Stromdüse M10 CuCrZr; Ø 1,0; 35 mm lang	VE 10 Stck.	140.0348
		Stromdüse M10 CuCrZr; Ø 1,2; 35 mm lang	VE 10 Stck.	140.0481
		Stromdüse M10 CuCrZr; Ø 1,4; 35 mm lang	VE 10 Stck.	140.0547
		Stromdüse M10 CuCrZr; Ø 1,6; 35 mm lang	VE 10 Stck.	140.0616
	1.5	Gasdüse NW 16; konisch; 71mm lang	VE 10 Stck.	145.0444
Gasdüse NW 17; konisch; 71mm lang		VE 10 Stck.	145.0445	
Gasdüse NW 18; konisch; 71mm lang		VE 10 Stck.	145.0446	
Ausrüstteile	1.6	O-Ring 3,5 x 1,2 mm	VE 20 Stck.	165.0062
	1.7	O-Ring 15,0 x 1,5 mm	VE 20 Stck.	165.0015
	1.91	Ausrüstsatz für Stahl Ø 1,0 - 1,2 mm		962.0435
		Ausrüstsatz für Stahl Ø 1,4 - 1,6 mm		962.0425
		Ausrüstsatz für Alu Ø 1,0 mm		962.0439
		Ausrüstsatz für Alu Ø 1,2 - 1,6 mm		962.0429



Baugruppe	Pos.	Bezeichnung	Angaben	Bestell-Nr.
Schlauchpakete ROBO WH und ROBO WHPP	2.1	Isolierschale kpl. (WH)		960.0003
	2.11	Isolierschale kpl. (WHPP)		961.0003
	2.3	Gewindemuffe		960.0022
	2.4	Flanschstecker 3-pol.		175.0051
	o. Abb.	Beipack WH, bestehend aus: Handhebel, Zylinderkopfschraube M3x10 (6 Stück), silikonfreies Dichtmittel (10g)		960.0150
		Beipack WHPP, bestehend aus: Handhebel, Zylinderkopfschraube M3x10 (6 Stück), silikonfreies Dichtmittel (10g), Sicherung mit Gehäuse		961.0226
	3.1	Taster		185.0024
	3.2	Kappe		185.0035
	8	Schlauchpaket kpl. WH; 1,00 m	flüssiggekühlt	964.2119
		Schlauchpaket kpl. WH; 1,20 m	flüssiggekühlt	964.2120
		Schlauchpaket kpl. WH; 1,50 m	flüssiggekühlt	964.2121
		Schlauchpaket kpl. WH; 2,00 m	flüssiggekühlt	964.2122
		Schlauchpaket kpl. WH; 2,50 m	flüssiggekühlt	964.2123
		Schlauchpaket kpl. WH; 3,00 m	flüssiggekühlt	964.2124
8.1	Schlauchpaket kpl. WHPP; 2,00 m	flüssiggekühlt	964.3122	
	Schlauchpaket kpl. WHPP; 3,00 m	flüssiggekühlt	964.3124	
	Schlauchpaket kpl. WHPP; 4,00 m	flüssiggekühlt	964.3125	

Baugruppe	Pos.	Bezeichnung	Angaben	Bestell-Nr.	
Schlauchpakete ROBO WH und ROBO WHPP	9.3	Drahtförderrolle Alu; Ø 1,0 mm		961.0018	
		Drahtförderrolle Alu; Ø 1,2 mm		961.0019	
		Drahtförderrolle Alu; Ø 1,4 mm		961.0058	
		Drahtförderrolle Alu; Ø 1,6 mm		961.0020	
		Universaldrahtförderrolle; Ø 1,0 mm		961.0227	
		Universaldrahtförderrolle; Ø 1,2 mm		961.0228	
		Universaldrahtförderrolle; Ø 1,4 mm		961.0279	
		Universaldrahtförderrolle; Ø 1,6 mm		961.0267	
	9.4	Drahteinlaufnippel isoliert		961.0238	
	9.6	Druckhebel kpl.		961.0010	
	9.7	Führungsnippel isoliert		960.0151	
	Führungsspiralen / Führungsseelen	9	Führungsspirale blank mit Haltenippel; Ø 2,5/4,5 mm; für 3,00 m		122.0056
			Führungsspirale blank mit Haltenippel; Ø 2,5/4,5 mm; für 5,00 m		122.0063
		Führungsspirale blank mit Haltenippel; Ø 2,0/4,5 mm; für 3,00 m		122.0031	
		Führungsspirale blank mit Haltenippel; Ø 2,0/4,5 mm; für 5,00 m		122.0039	
		Teflonseele gelb mit Haltenippel und O-Ring; Ø 2,7/4,7 mm; für 3,00 m		126.0039	
		Teflonseele gelb mit Haltenippel und O-Ring; Ø 2,7/4,7 mm; für 5,00 m		126.0045	
		Teflonseele rot mit Haltenippel und O-Ring; Ø 2,0/4,0 mm; für 3,00 m		126.0021	
		Teflonseele rot mit Haltenippel und O-Ring; Ø 2,0/4,0 mm; für 5,00 m		126.0028	
		Kohleteflonseele mit Haltenippel und O-Ring; Ø 1,5/4,0 mm; für 3,00 m		127.0002	
		Kohleteflonseele mit Haltenippel und O-Ring; Ø 1,5/4,0 mm; für 5,00 m		127.0004	
		Kohleteflonseele mit Haltenippel und O-Ring; Ø 2,0/4,0 mm; für 3,00 m		127.0005	
		Kohleteflonseele mit Haltenippel und O-Ring; Ø 2,0/4,0 mm; für 5,00 m		127.0008	
		Polyamidseele mit Haltenippel und O-Ring; Ø 2,0/4,0 mm; für 3,00 m		128.0012	
		Polyamidseele mit Haltenippel und O-Ring; Ø 2,0/4,0 mm; für 5,00 m		128.0016	
		Polyamidseele mit Haltenippel und O-Ring; Ø 2,3/4,7 mm; für 3,00 m		128.0020	
		Polyamidseele mit Haltenippel und O-Ring; Ø 2,3/4,7 mm; für 5,00 m		128.0030	
9.1		Haltenippel für Seele mit Außendurchmesser 4,0 mm	VE 20 Stck.	131.0001	
		Haltenippel für Seele mit Außendurchmesser 4,7 mm	VE 20 Stck.	131.0002	
9.2		Überwurfmutter M10x1	VE 10 Stck.	501.0082	
o. Abb.		O-Ring Ø 3,5 x 1,5 mm	VE 20 Stck.	165.0008	
o. Abb.		Führungrohr für Seelen bis Außendurchmesser 4,0 mm	bis 200 mm	129.xxxx	
Zubehör		9.8	Schlauchpakethalter		191.0039
		o. Abb.	Einstell-Lehre WH 650		837.0099
			Programmierspitze M10; TCP 15 mm		837.0117
			Mehrfachschlüssel	VE 10 Stck.	191.0001
			Spitzer für Plastikliner		191.0064
			Schlauchabschneider für Plastikliner		191.0062
		Ersatzmesser für Schlauchabschneider	VE 10 Stck.	191.0063	

Bestellhinweise

Um ein optimales Arbeiten mit dem BINZEL-Wechselhalssystem zu gewährleisten, empfehlen wir bei der Erstbestellung pro Schlauchpaket zwei Wechselhalse mitzubestellen. Hierdurch werden die Stillstandzeiten des Roboters, bedingt durch notwendige Verschleißteilewechsel am Schweißbrenner, auf ein Minimum reduziert. Idealerweise werden die Brennerhalse vor jedem Einsatz auf der Einstell-Lehre auf Ihre Geometrie überprüft.

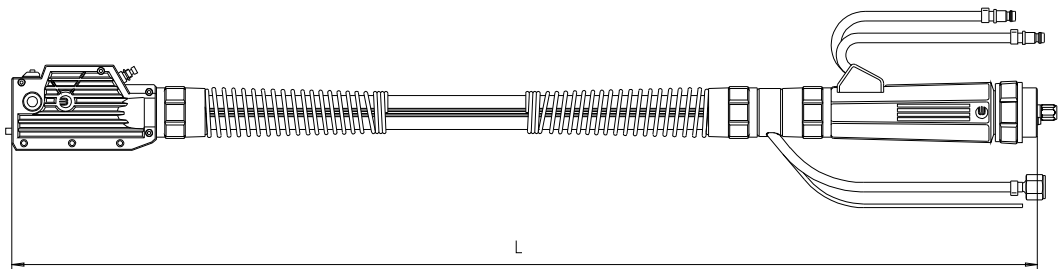
Die Steuerleitung ist maschinenseitig nicht konfiguriert. Die Funktion „stromloses Drahtfördern“ wird über die 10-adrige Steuerleitung realisiert.

Erforderliche Bestellangaben für ROBO WH 650 und ROBO WHPP 650:

- Zu verschweißender Drahtwerkstoff
- Drahtdurchmesser
- Schlauchpaketlänge (Siehe Skizze)

Zusätzlich erforderliche Bestellangaben bei ROBO WHPP 650:

- Angaben zum Drahtvorschub
- Hersteller
- Baujahr
- Typ
- Eventuelle Besonderheiten



Bei 3,00 m ROBO WH-Schlauchpaket ist $L=3,15$ m

Bei 3,00 m ROBO WHPP-Schlauchpaket ist $L=3,20$ m

Schlauchpaketadaption am Roboter

Um eine sichere und funktionelle Befestigung des Schlauchpaketes am Roboter zu gewährleisten, verweisen wir auf die BINZEL-Brennerhalterung „CAT“ mit den verschiedenen Verlängerungen und Haltern gemäß Ihren TCP-Anforderungen.

Schweißen & Schneiden auf den Punkt gebracht.



Alexander Binzel Schweisstechnik GmbH & Co. KG
Postfach 10 01 53 · D-35331 Gießen
Tel.: ++49 (0) 64 08 / 59-0
Fax: ++49 (0) 64 08 / 59-141
Internet: www.binzel-abicor.com